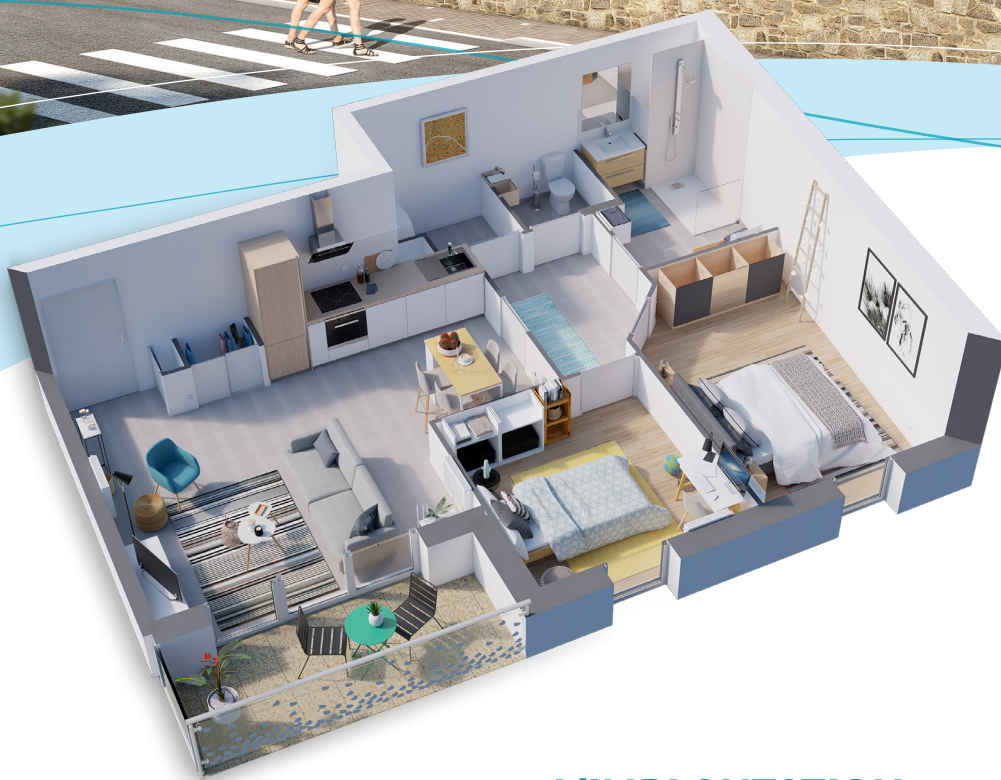


# Les Sables d'Olonne\*

## MELTEM - RUE DE LA PAIX

**APPARTEMENTS NEUFS**  
EN LOCATION-ACCESSION



Proposition  
d'aménagement intérieur

## L'IMPLANTATION

La résidence se situera rue de la Paix à proximité du centre-ville d'Olonne-sur-Mer, de ses commerces et services et à moins de 5 km des plages.

\* Les Sables d'Olonne : commune nouvelle regroupant Le Château d'Olonne, Les Sables d'Olonne et Olonne-sur-Mer

## Tableau des prix et des surfaces

# Les caractéristiques du logement

- Type 3
- Surface 61 et 63 m<sup>2</sup>
- Loggia
- Parking en extérieur
- Chauffage individuel gaz
- Volets roulants électriques

## Étiquette énergie



## Prix

À partir de **137 603 €**

PRIX DE VENTE		LOGEMENT N° 1	LOGEMENT N° 2
Logement	séjour/cuisine	24,81 m <sup>2</sup>	25,99 m <sup>2</sup>
	chambre 1	12,75 m <sup>2</sup>	13,00 m <sup>2</sup>
	chambre 2	9,28 m <sup>2</sup>	10,75 m <sup>2</sup>
	dégagement	5,34 m <sup>2</sup>	3,27 m <sup>2</sup>
	salle d'eau	5,89 m <sup>2</sup>	4,98 m <sup>2</sup>
	wc	2,20 m <sup>2</sup>	2,23 m <sup>2</sup>
	cellier	2,58 m <sup>2</sup>	1,19 m <sup>2</sup>
Loggia		<b>5,92 m<sup>2</sup></b>	<b>5,92 m<sup>2</sup></b>
Surface habitable		<b>62,85 m<sup>2</sup></b>	<b>61,41 m<sup>2</sup></b>
Montant du loyer mensuel estimé pour la première année (hors APL)		547,00 €	532,00 €
Part acquisitive mensuelle proposée		100,00 €	100,00 €
<b>soit une redevance mensuelle de</b>		<b>647,00 €</b>	<b>632,00 €</b>
<b>Prix de vente initial estimé*</b>		<b>141 272 €</b>	<b>137 603 €</b>

\* Ce prix ne tient pas compte des frais, droits et honoraires de l'acte de location-accession et des frais de l'acte de levée d'option qui seront supportés par l'accédant.



ACCESSION

