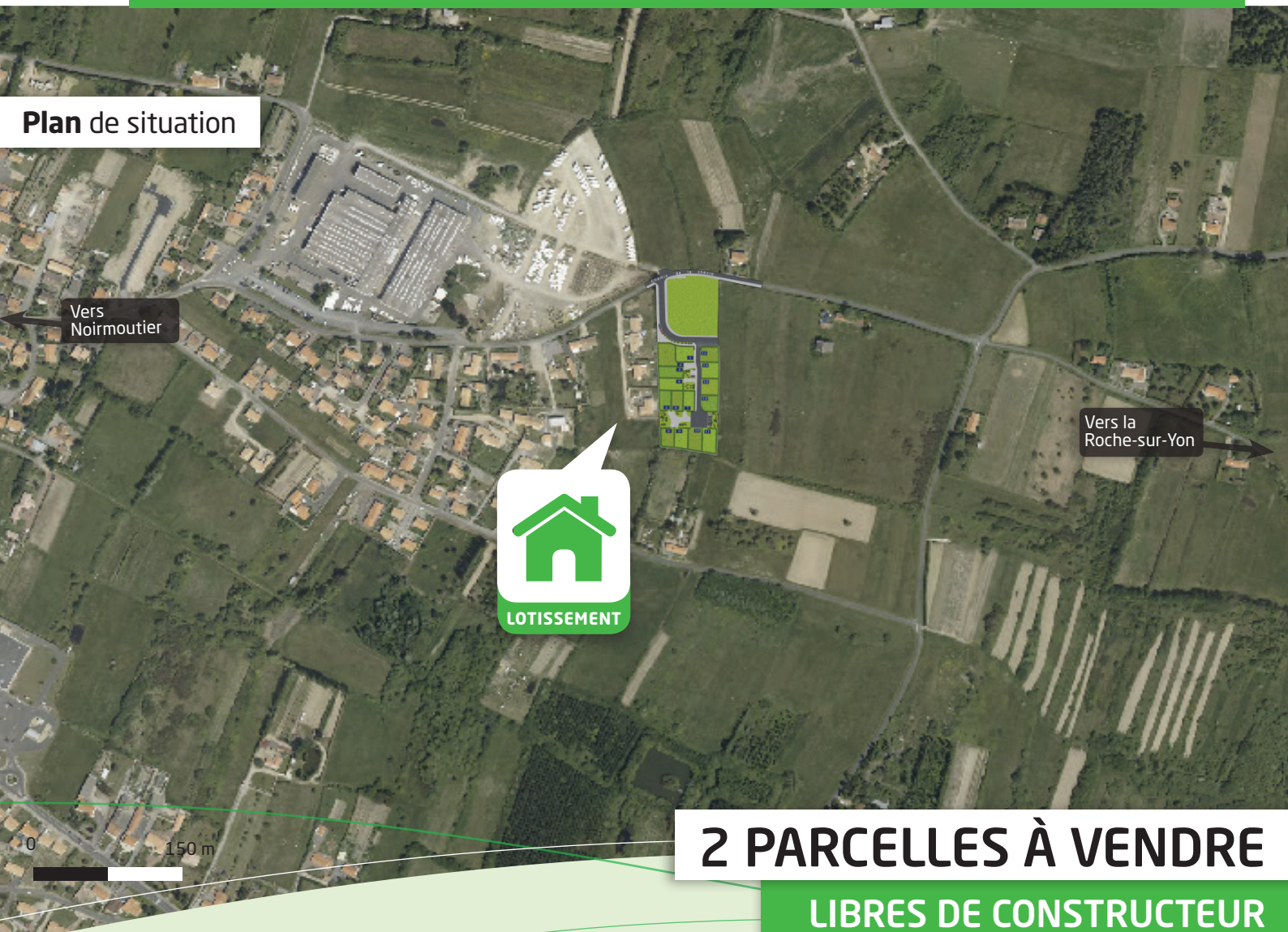


# Beauvoir-sur-Mer

## LOTISSEMENT LE CLOS SAINT-ANTOINE

Plan de situation



**2 PARCELLES À VENDRE**

**LIBRES DE CONSTRUCTEUR**

**De 322 à 470 m<sup>2</sup>**

Situé au nord-ouest de la Vendée sur la façade atlantique, à 15mn de l'île de Noirmoutier, à 15mn de Challans et à 20mn de Saint Jean-de-Monts

À partir de  
**30 021 €**

**Le lotissement se situe Chemin de la Chèvre à 5 min du centre-ville.**



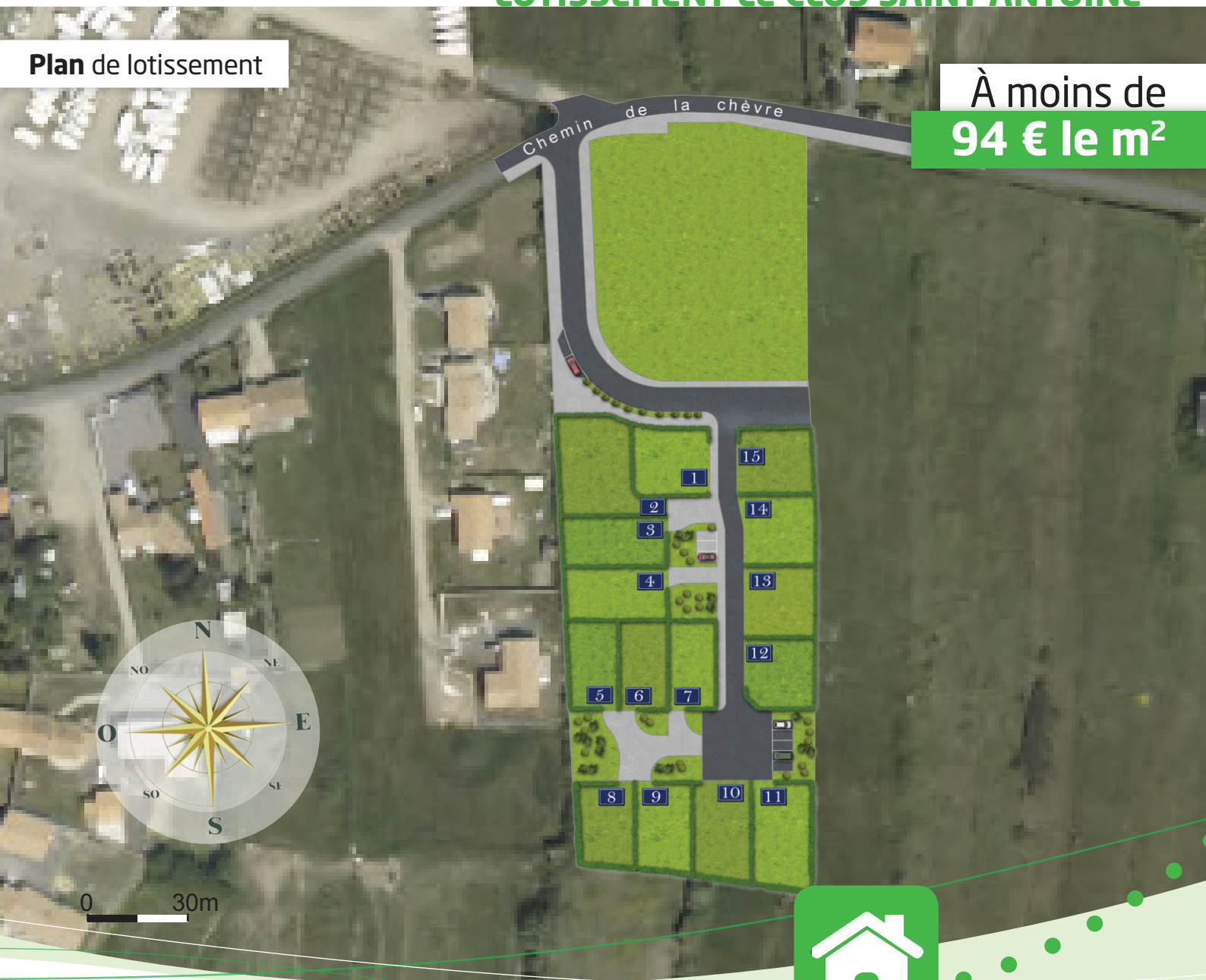
| PÔLE IMMOBILIER

# Beauvoir-sur-Mer

## LOTISSEMENT LE CLOS SAINT-ANTOINE

Plan de lotissement

À moins de  
**94 € le m<sup>2</sup>**



### Tableau des prix et des surfaces

LOT	SURFACE EN M <sup>2</sup>	PRIX
2	470	43 818.10 €
4	322	30 020.06 €

Contact

02 51 09 85 83  
[accession@vendeehabitat.fr](mailto:accession@vendeehabitat.fr)

Retrouvez tous nos projets  
sur : [www.vendeehabitat.fr](http://www.vendeehabitat.fr)

  
VendéeHabitat

PÔLE  
IMMOBILIER