



**DEVENEZ PROPRIÉTAIRES
EN TOUTE SÉCURITÉ**

Chantonnay Saint-Mars-des-Prés

Lotissement « L'Entrée de la Combe »



Chantonnay - Saint-Mars-des-Prés -

Présentation de la commune

Nom : Chantonnay

Population* : 8.384 habitants (au 01/01/2010)

Commerces : Tous commerces et services, ...

Services : école primaire, collège, ...

Situation : La Roche-sur-Yon (33 km), Les Herbiers (25 km)

*Population totale au 01/01/10 (source INSEE)

Typologie des pavillons

T IV avec possibilité d'extension

90 m² habitables

Terrain entre 567 et 644 m²

Terrasse, garage, jardin privatif clos

Panneaux solaires pour la production d'eau chaude sanitaire

Situation

Lotissement situé à Saint-Mars-des-Prés, à quelques minutes du centre de Chantonnay.

Accès par la route de Mouilleron-en-Pareds (RD 949)

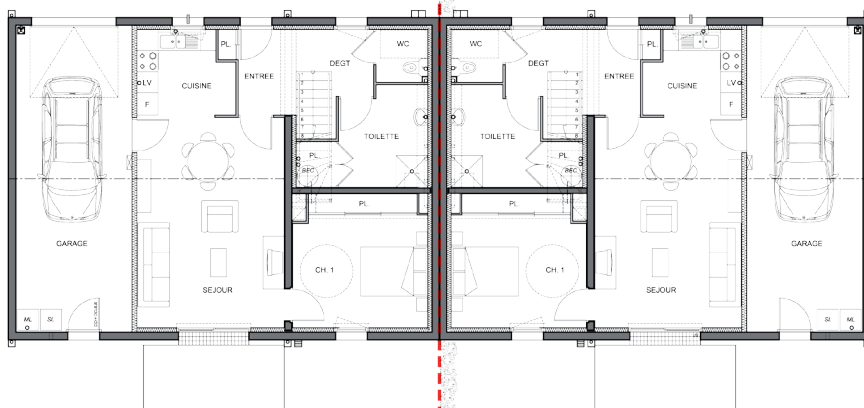
Renseignements : L
02-51-09-85-57 / access

Lotissement « L'Entrée de la Combe »

Esquisses et plans des pavillons

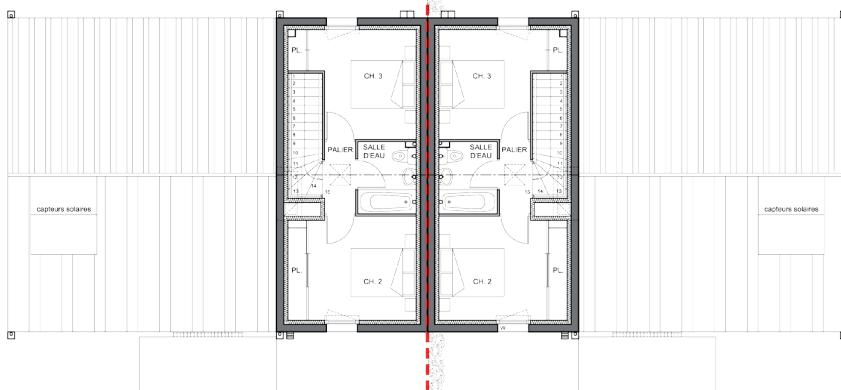
VUE EN PLAN R.D.C.

Echelle : 1/100ème



VUE EN PLAN ETAGE

Echelle : 1/100ème



Documents non contractuels

La location accession en quelques mots...

Faciliter l'accès à la propriété

Le Prêt Social de Location Accession permet aux ménages ne dépassant pas les plafonds de ressources en vigueur, et avec peu ou pas d'apport personnel, d'acquérir un pavillon neuf avec jardin en toute sécurité.

Des conditions exclusives

Après une phase locative d'un an minimum et de cinq ans maximum, le locataire devient propriétaire. Pendant la phase accession, la mensualité ne peut être supérieure à la dernière mensualité versée en phase location. La durée du prêt s'échelonne de 25 à 30 ans.

Les avantages

Exonération de la taxe foncière pendant 15 ans sur la propriété bâtie

TVA réduite à 5,5%

Droit à l'Aide Personnalisée au Logement

Libre choix de l'organisme bancaire pour contracter le prêt

Possibilité de bénéficier du Prêt à Taux Zéro sous conditions de ressources

Garantie de rachat du logement pendant 15 ans

Garantie de relogement sous conditions de ressources

Mensualités d'accession inférieures ou égales aux mensualités de location

Vendée Habitat

28 rue Benjamin Franklin - BP 45 - 85002 LA ROCHE-SUR-YON

Tél. : 02-51-09-85-85 / Fax : 01-57-67-34-10

contact@vendeehabitat.fr / www.vendeehabitat.fr

Agence Littoral : 02-51-96-85-60

Agence Pays Yonnais : 02-51-24-23-00

Agence Bocage : 02-51-67-97-97

Agence Sud Vendée : 02-51-50-10-29